

売アパート/伊勢原駅徒歩10分

積水ハウス施工(1棟全4戸) 2015年秋に外壁塗装実施済!

販売価格/2,600万円

現地写真(2018年9月撮影) 内観画像は102号室(空室)



現況：4戸中2戸入居中

年間予定賃料収入：1,704,000円 (共益費・駐車場収入含まず)

利回り：現行6.55% (満室時)

【お問合せ先】

株式会社ニューライフオリジナル 相模大野店
担当/堀切 m-horikiri_c@nlo.co.jp

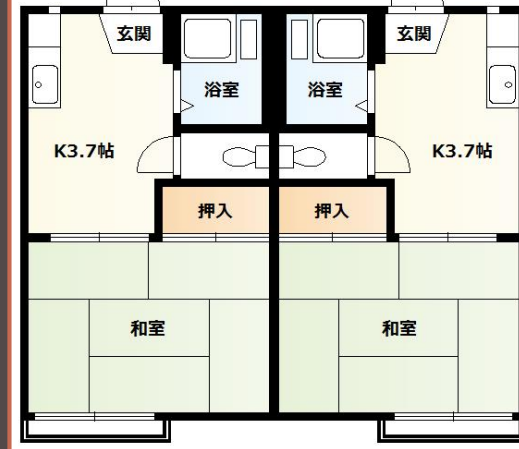
TEL/042-705-5517

相模原市南区相模大野5-29-2鷺本ビル1F

神奈川県知事(8)16032号

(社)神奈川県宅地建物取引業協会会員

2階



1階



▼▼物件概要▼▼

交通/小田急小田原線
「伊勢原」駅徒歩10分

所在地/伊勢原市板戸794-6

土地権利/所有権
地目/宅地
地勢/平坦
都市計画/市街化区域
用途地域/第一種中高層住居
専用地域
建ぺい率/60%
容積率/200%
築年/1987年1月築
構造/軽量鉄骨造
主要採光面/南西
建物延べ面積/86㎡
敷地面積/171㎡

設備・特徴/閑静な住宅地・
シャワー・プロパンガス
現況/4戸中2戸賃貸中
管理形態/委託(巡回)

管理費/有(500円~3,000円/
月)
駐車場/有(5,000円/月)

取引態様/仲介



▼▼物件概要▼▼

交通/小田急小田原線
「伊勢原」駅徒歩10分

所在地/伊勢原市板戸794-6

土地権利/所有権
地目/宅地
地勢/平坦
都市計画/市街化区域
用途地域/第一種中高層住居
専用地域
建ぺい率/60%
容積率/200%
築年/1987年1月築
構造/軽量鉄骨造
主要採光面/南西
建物延べ面積/86㎡
敷地面積/171㎡

設備・特徴/閑静な住宅地・
シャワー・プロパンガス
現況/4戸中2戸賃貸中
管理形態/委託(巡回)

管理費/有(500円~3,000円/
月)
駐車場/有(5,000円/月)

取引態様/仲介



現地

T259-1145 神奈川県
伊勢原市板戸794-6

【お問合せ先】

株式会社ニューライフオリジナル 相模大野店
担当/堀切 m-horikiri_c@nlo.co.jp

TEL/042-705-5517

相模原市南区相模大野5-29-2鷺本ビル1F

神奈川県知事(8)16032号
(社)神奈川県宅地建物取引業協会会員